

Suppression des accents

Fonction Excel

Contexte

Les caractères diacritiques - accents, cédilles, tilde, etc... - ne sont pas encodés de la même manière selon les sources de données. Parfois, souvent dans les sources anglo-saxonnes, ces caractères sont simplement remplacés par leur équivalent "non-typé", sans caractère diacritique.

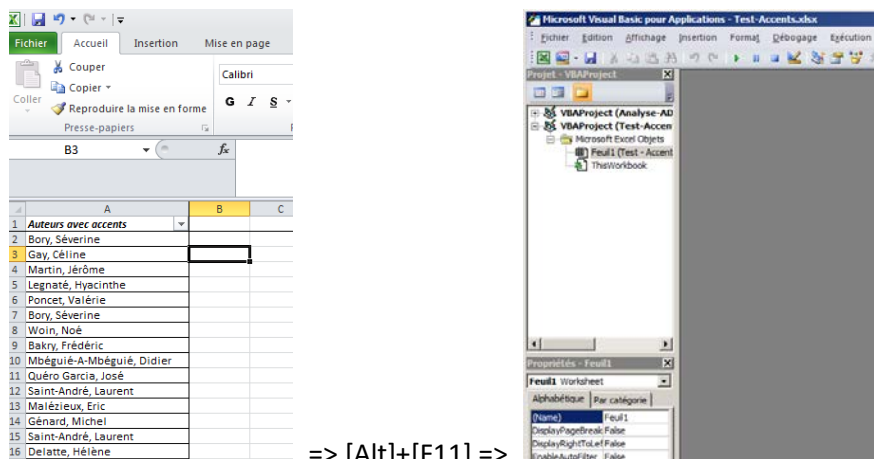
Ainsi, lorsqu'il s'agit d'avoir recours à des comparaisons de listes d'auteurs à partir de données issues de diverses sources, il est bien moins fastidieux de supprimer tous les accents et caractères diacritiques du noms des auteurs plutôt que de tenter d'homogénéiser toutes les formes identifiées d'un même nom d'auteur.

Cette fiche pratique vous propose d'élaborer une fonction qui vous permettra de supprimer tous les caractères diacritiques d'un lot de noms d'auteurs.

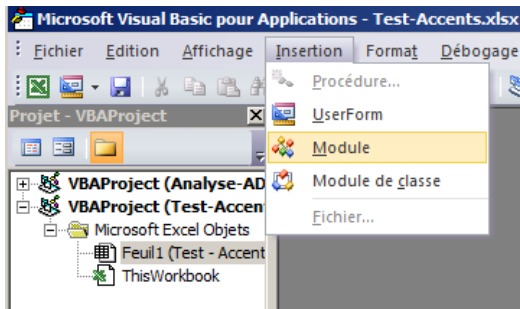
Mise en place de la fonction 'SUPPRACCENT()'

Sous Excel

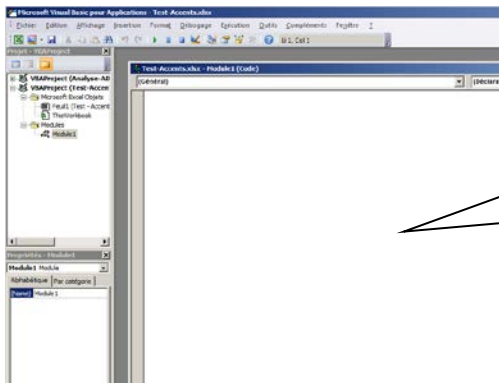
Ouvrir Visual Basic Editor : **[Alt]+[F11]**



Insérer un **nouveau module** à partir de l'explorateur de projets : Menu > Insertion > Module



Dans l'éditeur



Cet espace s'appelle l'éditeur.

Y copier le texte ci-dessous (entre les deux lignes)

Copier-Coller les lignes ci-dessous

```
' Déclaration des variables obligatoire '
Option Explicit
```

```
' Fonction de suppression des accents au sein d\'une chaîne de texte '
Function SUPPRACCENT(texte As String) As String
```

```
    Dim strAccent, strNoAccent, strFrom, strTo As String, i As Integer
```

```
    ' Listes des caractères accentués et leurs équivalents non accentués '
    strAccent = "àâãäåçéêëëïïíîóôöúüÿÿÀĀĈĊĖĒĒĪĪŌŌŪŪŸŸĀĀĀĈĈĖĖĒĒĪĪŌŌŪŪŸŸ"
    strNoAccent = "aaaaceeeeiioooouuuuYAAACEEEEIIIOUUŸn"
```

```
    For i = 1 To Len(strAccent)
```

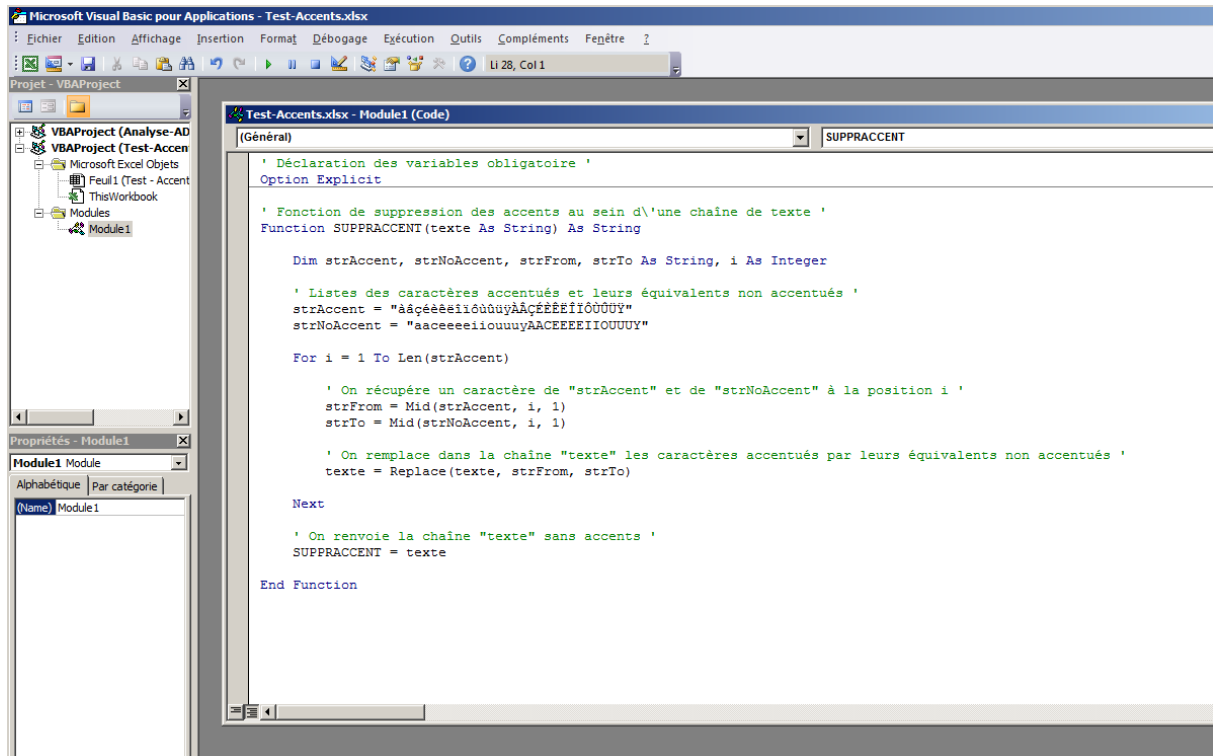
```
        ' On récupère un caractère de "strAccent" et de "strNoAccent" à la position i '
        strFrom = Mid(strAccent, i, 1)
        strTo = Mid(strNoAccent, i, 1)

        ' On remplace dans la chaîne "texte" les caractères accentués par leurs équivalents
        non accentués '
        texte = Replace(texte, strFrom, strTo)
```

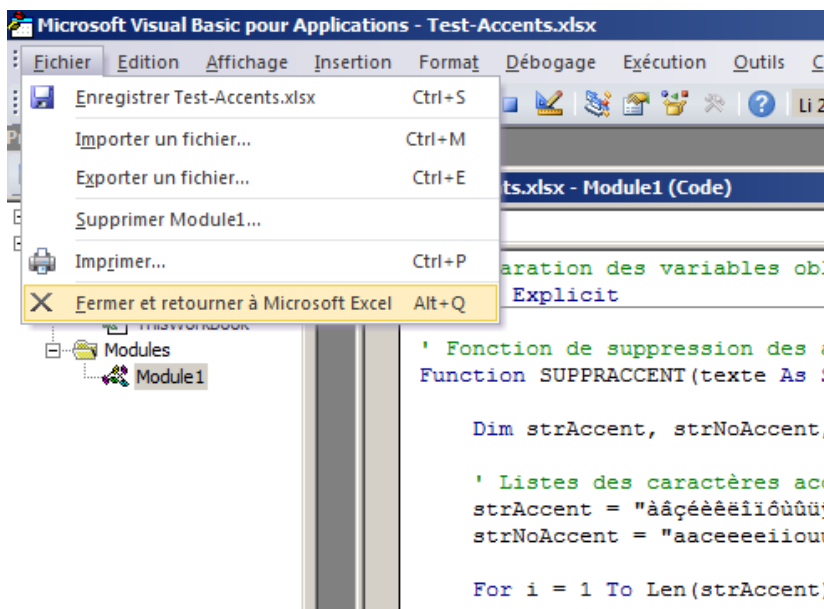
```
    Next
```

```
    ' On renvoie la chaîne "texte" sans accents '
    SUPPRACCENT = texte
```

```
End Function
```



Enregistrer le module tout en fermant l'éditeur = Menu > Fichier > Fermer et retourner à Microsoft Excel



La nouvelle fonction est immédiatement disponible, comme le serait n'importe quelle fonction intégrée d'Excel.

Mise en œuvre de la fonction

The left screenshot shows the Excel interface with the formula bar containing `=SUPPRACCENT(A2)`. The spreadsheet below has two columns: A and B. Column A contains a list of authors with accents. Cell B2 contains the formula `=SUPPRACCENT(A2)`.

	A	B
1	Auteurs avec accents	
2	Bory, Séverine	<code>=SUPPRACCENT(A2)</code>
3	Gay, Céline	
4	Martin, Jérôme	
5	Legnaté, Hyacinthe	
6	Poncet, Valérie	
7	Bory, Séverine	
8	Woin, Noé	
9	Bakry, Frédéric	
10	Mbéguié-A-Mbéguié, Didier	

The right screenshot shows the same spreadsheet after the formula has been copied down. The formula bar now shows `Bakry, Frédéric`. The spreadsheet below shows the results of the `SUPPRACCENT` function applied to each row.

	A	B
1	Auteurs avec accents	Auteurs SANS accents
2	Bory, Séverine	Bory, Severine
3	Gay, Céline	Gay, Celine
4	Martin, Jérôme	Martin, Jerome
5	Legnaté, Hyacinthe	Legnate, Hyacinthe
6	Poncet, Valérie	Poncet, Valerie
7	Bory, Séverine	Bory, Severine
8	Woin, Noé	Woin, Noe
9	Bakry, Frédéric	Bakry, Frederic
10	Mbéguié-A-Mbéguié, Didier	Mbeguie-A-Mbeguie, Didier
11	Quéro Garcia, José	Quero Garcia, Jose
12	Saint-André, Laurent	Saint-Andre, Laurent
13	Malézieux, Eric	Malezieux, Eric

Figur le résultat obtenu

- ✓ Sélectionner la colonne dans son ensemble, puis,
- ✓ Fonction "Copier-Coller" avec l'option "**Valeur : 123**"